









# FILOMENA

Das elegante Appartement verfügt über einen verspielten und doch praktischen Grundriss mit einer Nettowohnfläche von 80 Quadratmetern. Die Raumhöhe von 2.60 Metern schafft ein erhabenes, liches Ambiente und bringt die sorgfältig ausgewählte Möblierung hervorragend zur Geltung.

Ein besonderes Highlight sind die beiden üppig dimensionierten Balkone, von denen einer über einen grossflächigen, überdachten Sitzplatz verfügt. So lässt sich mit Sicherheit immer ein Lieblingsplätzchen finden – ganz nach Wetter und Situation. Und trotz der überwältigenden Aussicht ist stets ein Maximum an Privatsphäre gewährleistet.

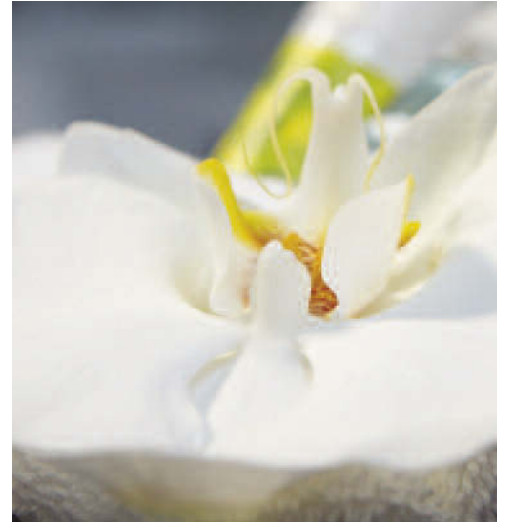
Die Ausstattung des Appartements lässt kaum Wunsch offen. Sämtliche Wohnräume verfügen über neuste Audio/TV-Einrichtungen von Bose und GenevaLab, darunter Flachbildfernseher mit Full HD. WLAN und eine Sony PlayStation 3 machen das Entertainment-Programm komplett.

Die moderne Küche ist mit einem Induktionsherd ausgestattet, sämtliche Sanitärarmaturen stammen von Hans Grohe und Dornbracht.

# WOHNRAUM



# SCHLAFZIMMER



# DETAILS

## Dimensionen

Nettowohnfläche 80.5 m<sup>2</sup>

Wohn- und Esszimmer 30 m<sup>2</sup>

## 2 Balkone

Balkon Ost 8 m<sup>2</sup>

Balkon Süd 26 m<sup>2</sup>

## Ausstattung

Cheminée

Küche mit Induktionsherd

Douche-WC

Audio/TV in beiden Schlafzimmern und Wohnraum (Bose und GenevaLab)

Flachbildfernseher mit Full HD

WLAN

Sony PlayStation 3

## Und ausserdem

Kellerabteil

Parkplatz in Tiefgarage

# GRUNDRISS

